

-Commune de Theys-

Sondage Transport – Compte rendu

1. Rappel du contexte

Dans le schéma de transport en commun proposé par la communauté de commune Le Grésivaudan, les idées retenues pour notre commune (TAD + co-voiturage) ne semblent pas correspondre au besoin réel.

Afin d'obtenir un état des lieux plus précis des attentes des habitants de Theys, la commune a fait un sondage « transport ».

Vous trouverez dans ce document les résultats du sondage ainsi que des constatations et des propositions pour mettre en place une solution permettant aux habitants de Theys de laisser la voiture au garage (voir de ne plus avoir besoin de 2 voitures par foyer), ce qui serait bénéfique non seulement pour le porte monnaie de nos habitants, mais aussi pour la sécurité routière dans la traversée du village ainsi que pour l'impact environnemental en réduisant les nuisances (bruits et pollutions) lié à l'utilisation de la voiture.

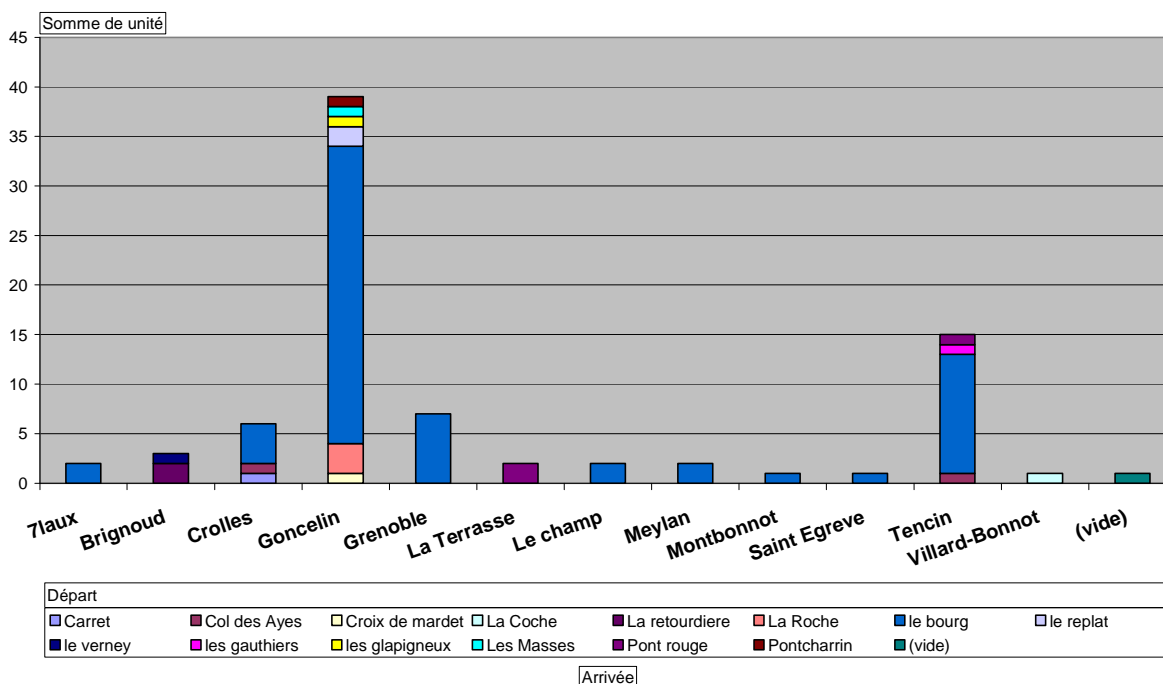
2. Première lecture du sondage

2.1. Estimation quantitative

90 sondages de personnes intéressés par l'utilisation de transports en commun ont été compilés dans les résultats présentés dans la suite de ce document.

2.2. Premières tendances (fortes)

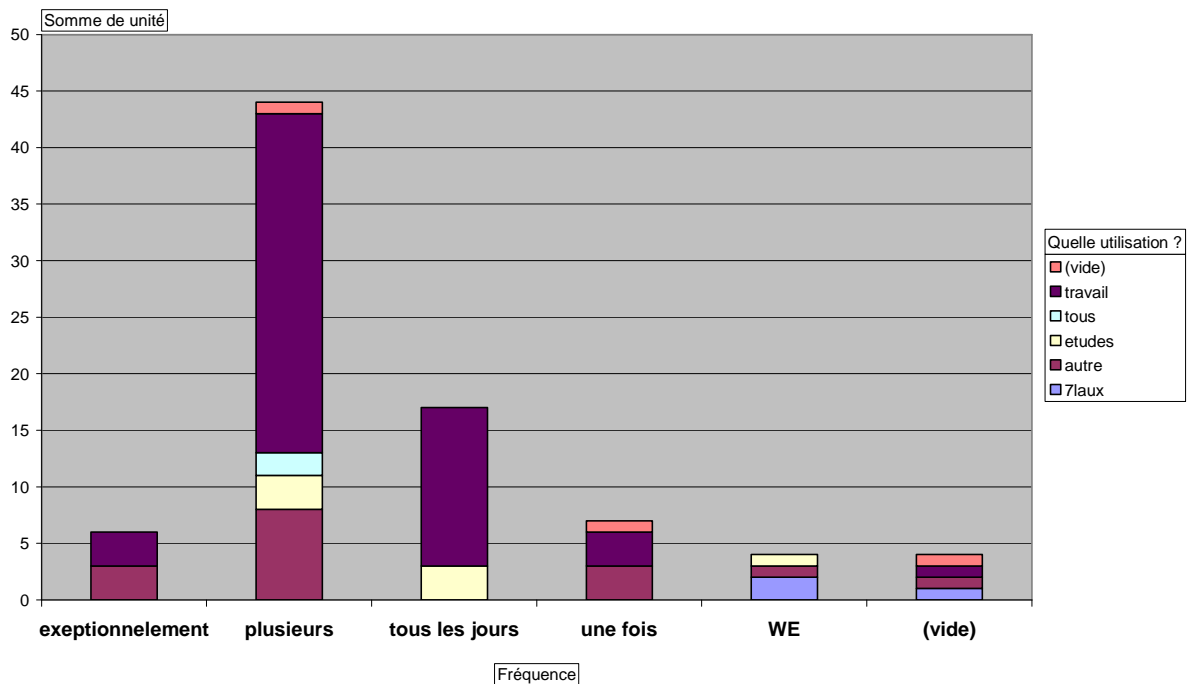
2.2.1 > Points de départ / points d'arrivée



Graph 1 : Ce graphe présente le nombre d'utilisateur en fonction du point d'arrivée
 La répartition verticale des histogrammes (les différentes couleurs) représente les points de départ.

- **Première tendance très forte : la demande se recentre sur le trajet :
 Le Bourg (Centre village) → Goncelin (gare SNCF)**

2.2.2 > Quelle utilisation / Quelle fréquentation



Graph 2 : Ce graphe présente le nombre d'utilisateur en fonction de la fréquence d'utilisation:

- Plusieurs = plusieurs fois par semaine
- Une fois = une fois par semaine

La répartition verticale des histogrammes (les différentes couleurs) représente le type d'utilisation (pour se rendre au travail....)

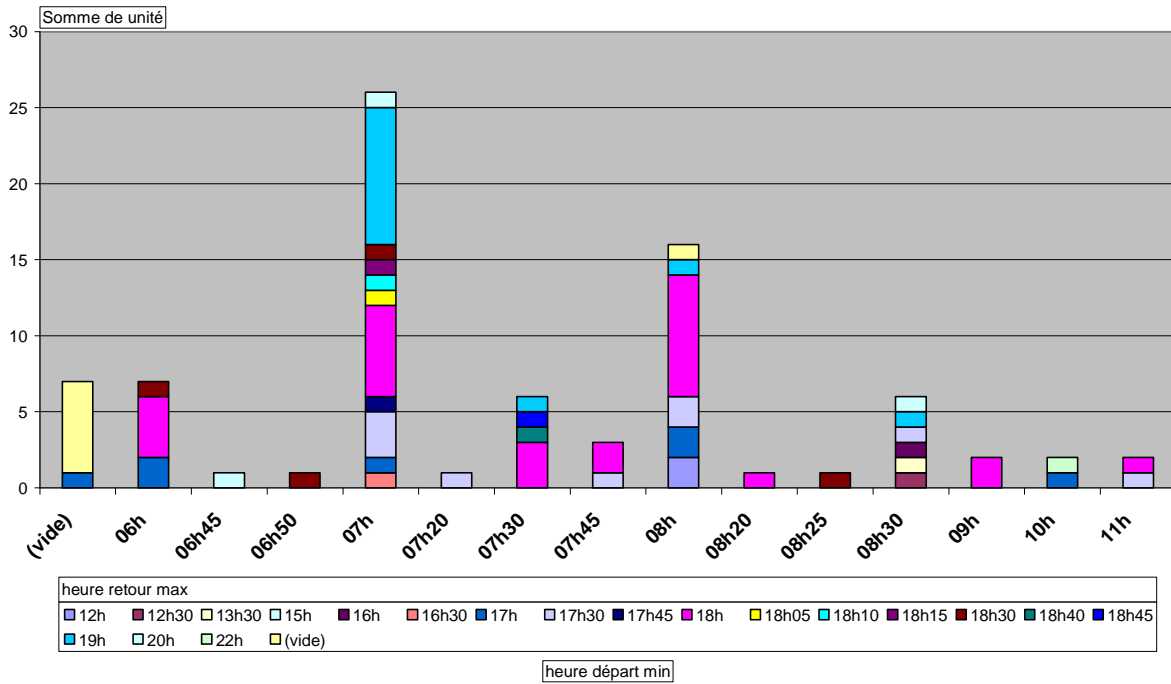
Deuxième tendance forte :

La demande est importante pour une utilisation fréquente (tous les jours ou plusieurs fois par semaine)

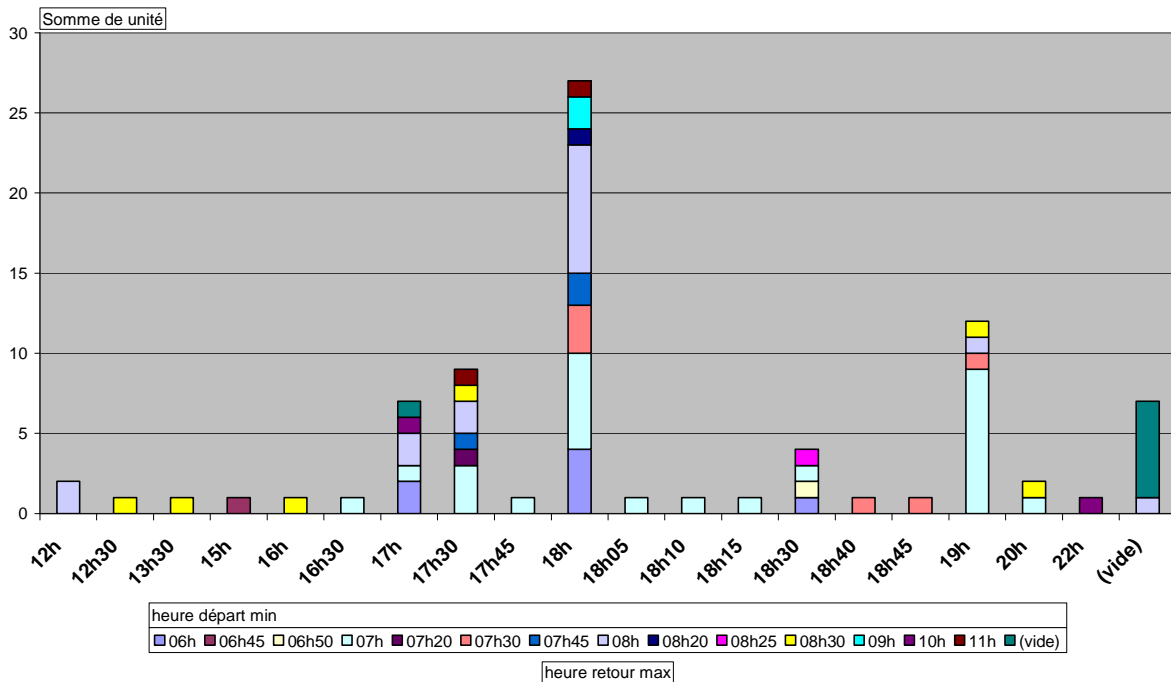
Troisième tendance forte :

L'essentiel de la demande est une utilisation pour se rendre au travail

2.2.3 > Plages horaires de départ et de retour



Graph 3 : Ce graphe présente le nombre d'utilisateur en fonction des horaires de départ:
La répartition verticale des histogrammes (les différentes couleurs) représente les horaires de retours en fonction des horaires de départ



Graph 4 : Ce graphe présente le nombre d'utilisateur en fonction des horaires de retour:
La répartition verticale des histogrammes (les différentes couleurs) représente les horaires de départ en fonction des horaires de retour.

Quatrième tendance forte :

L'essentiel de la demande est aux horaires de pointes

- **Départ entre 6h et 9h**

- **Retour entre 16h30 et 19h**

2.3. Conclusions

Le sondage fait auprès des habitants de Theys fait ressortir les éléments suivants :

- la demande se recentre sur le trajet :

Le Bourg (Centre village) → Goncelin (gare SNCF)

Plus généralement, la demande est de pouvoir se rendre dans la vallée pour prendre d'autres transports en commun (TransIsere, SNCF)

- La demande est importante pour une utilisation fréquente (tous les jours ou plusieurs fois par semaine)
- L'essentiel de la demande est une utilisation pour se rendre au travail
- L'essentiel de la demande est aux horaires de pointes
 - Départ entre 6h et 9h
 - Retour entre 16h30 et 19h

A la vue de ce sondage, La solution proposée par le Grésivaudan (TAD hors heures de pointes) ne correspond pas au besoin des habitants de Theys.

Solutions possibles

- L'utilisation du TAD peut être une solution si il est étendu aux heures de pointes
 - Quels sont les blocages pour cela ?
- L'utilisation des Bus scolaires vers le Lycée de Villard-Bonnot et le Collège de Goncelin peut offrir une alternative.
 - Il est cependant difficile de les utiliser pour l'horaire de départ le plus important (7h de Theys).
 - Les horaires de retours seront difficiles à cadrer.
- Mise en place d'une navette régulière Theys – « vallée » faisant quelques rotations aux heures de pointes.